

Chi siamo

A

Biblioteca Polo Pescara

Biblioteca Polo Pescara

Dove siamo?

2

- Direzione e Uffici: Viale Pindaro n. 87.
- Servizio Prestito esterno e consultazione: viale Pindaro n. 42 (di fronte al Polo Micara).
- Sala studio via Tirino n. 4.
- Sala riviste via Tirino n. 10.
- Per conoscere i servizi erogati in ogni sede ti invitiamo a consultare la pagina principale del sito della [Biblioteca](#).

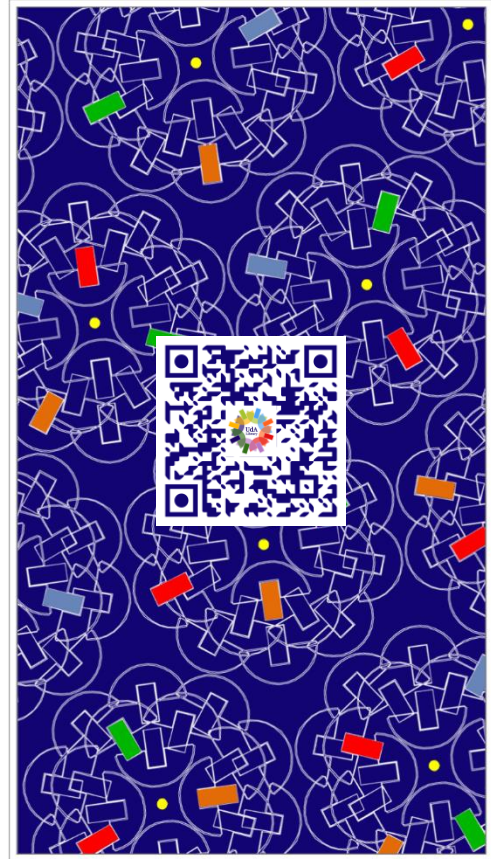
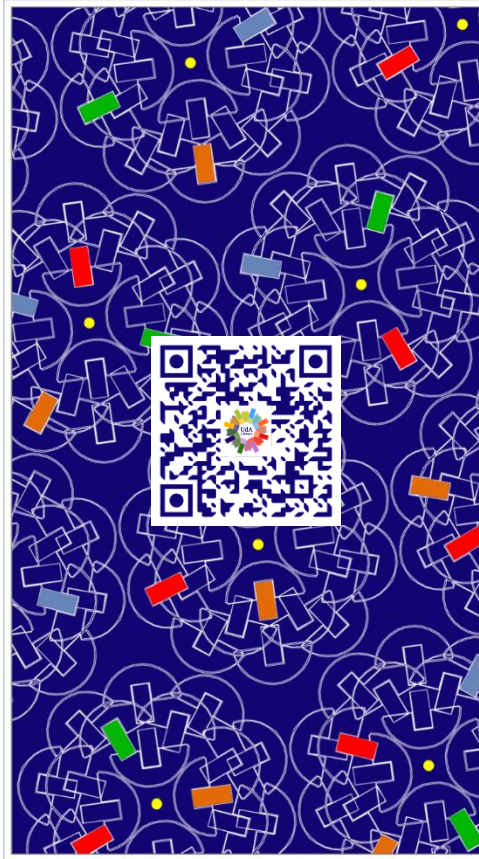
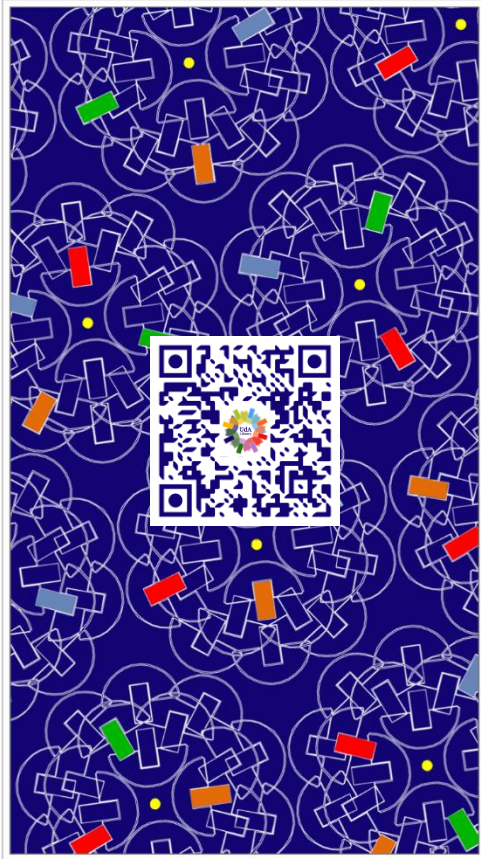
Biblioteca Polo Pescara

Quali orari di apertura osserva?

3

- Gli orari di apertura di ciascuna sede sono dettagliati alla pagina principale del sito della Biblioteca, dove potrai trovare le mappe di Google, i collegamenti per raggiungere ciascuna sede e le informazioni di contatto.
- Eventuali variazioni o chiusure in occasione di festività sono tempestivamente comunicate anche nella sezione "[News](#)" della biblioteca e nella pagina [Facebook](#).

Biblioteca Polo Pescara



Come mi iscrivo alla biblioteca?

4

Puoi iscriverti alla Biblioteca Polo Pescara da remoto utilizzando il modulo di autoregistrazione presente nell'area personale "MyLib".

Biblioteca Polo Pescara

Come recupero le credenziali di MyLib?

5

Devi inviare una richiesta a "Chiedi al Bibliotecario" o telefonare allo 085-4537908 o contattare lo Sportello Virtuale

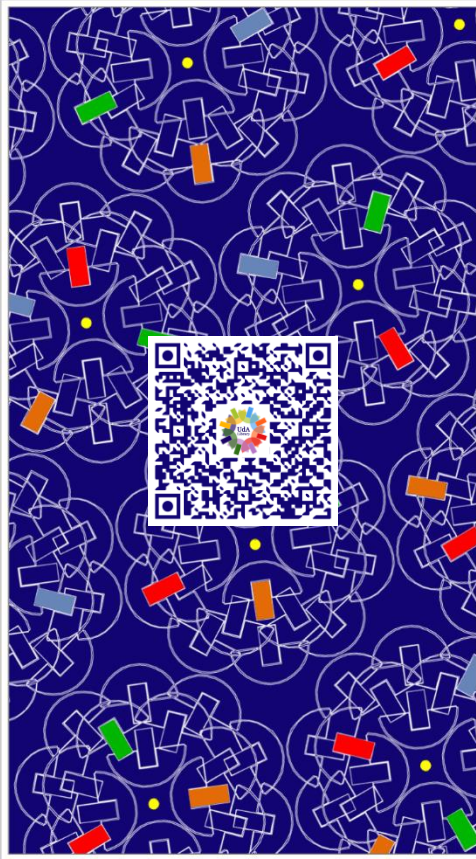
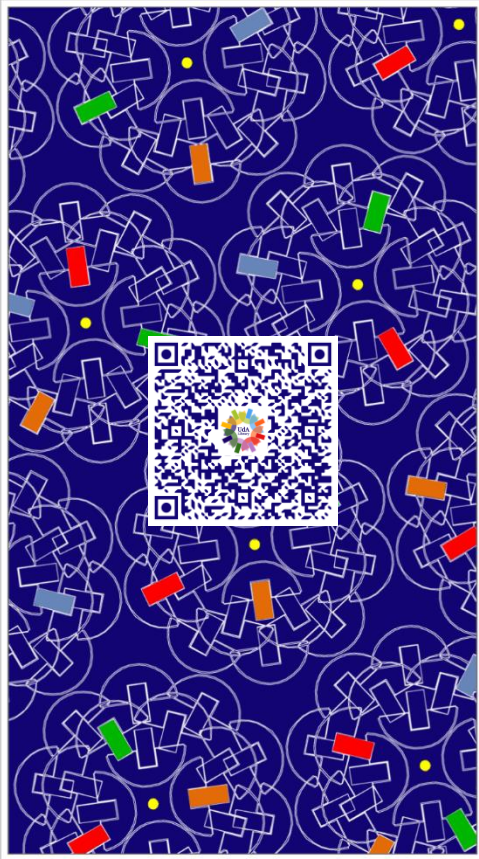
Biblioteca Polo Pescara

Cos'è Chiedi al Bibliotecario?

6

"Chiedi al bibliotecario" è un servizio online offerto dalla Biblioteca mediante il quale è possibile ricevere informazioni di carattere bibliografico sulle raccolte possedute e sui servizi offerti.

Biblioteca Polo Pescara



Per accedere ai servizi della Biblioteca o in sala lettura devo prenotare?

7

Devi prenotare sia il posto in sala lettura che i servizi della Biblioteca attraverso l'area personale "MyLib"

Biblioteca Polo Pescara

Come trovo il testo di cui ho bisogno?

8

Devi consultare il Catalogo di Ateneo, accessibile online da qualsiasi postazione, anche esterna alla rete d'Ateneo. Troverai tutto il materiale bibliografico presente nelle biblioteche del Polo UDA, con la relativa localizzazione, collocazione e l'indicazione di disponibilità alla consultazione o al prestito.

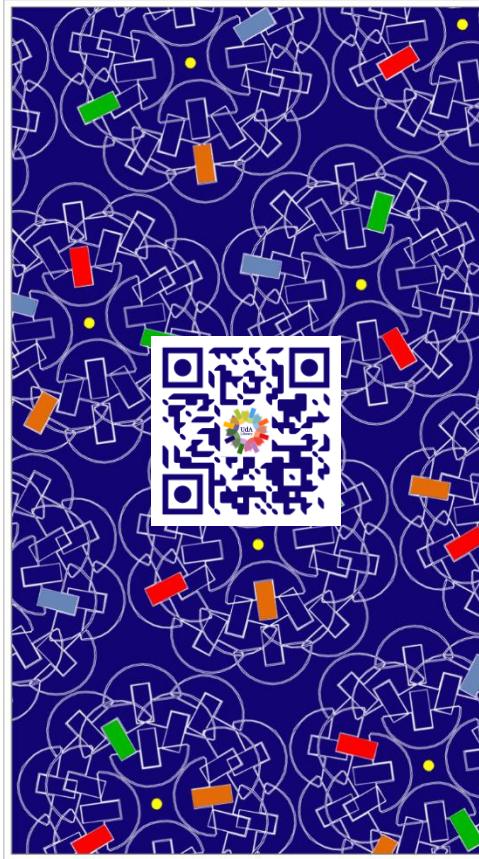
Biblioteca Polo Pescara

Come trovo una rivista di cui ho bisogno?

9

Puoi collegarti al Catalogo dei periodici (Acnp) e cercare una rivista per titolo. Scoprirai se la Biblioteca Polo Pescara la possiede, in formato cartaceo o elettronico, quali annate e quali fascicoli sono disponibili per la consultazione

Biblioteca Polo Pescara



Come posso prendere in prestito i libri?

10

Il Servizio di prestito esterno o a domicilio consente agli utenti iscritti alla biblioteca la fruizione di uno o più documenti bibliografici all'esterno della biblioteca per un determinato periodo di tempo.

Il numero di libri varia a seconda della tipologia utente.

Le informazioni di dettaglio sono presenti alla pagina "[Prestito esterno](#)" dei Servizi della nostra Biblioteca.

Biblioteca Polo Pescara

Se non trovo un libro posso averlo da altre biblioteche?

J

Se le Biblioteche del Polo non possiedono il libro che ti occorre, lo chiederemo in prestito ad altre biblioteche italiane attraverso il servizio di prestito interbibliotecario nazionale.

Per sapere a chi è rivolto il servizio, gli orari, eventuali costi, visita la [pagina dedicata](#).

Biblioteca Polo Pescara

Posso ricevere in prestito un libro posseduto da altre biblioteche del Polo?

Q

Puoi usufruire del Servizio Prestito intersistemico: per i dettagli visiona la pagina "[Prestito intersistemico](#)" dei servizi della nostra Biblioteca.

Biblioteca Polo Pescara



K
Se il libro di cui ho bisogno non è presente né nella nostra biblioteca, né in nessun'altra biblioteca italiana?

- Puoi usufruire del Servizio di Prestito Interbibliotecario Internazionale OCLC WorldShare messo a disposizione grazie all'adesione della nostra biblioteca al Consorzio mondiale OCLC.
- Per ulteriori dettagli visita la [pagina dedicata](#).

Biblioteca Polo Pescara

★
Come fare se ho bisogno di un articolo o parte di libro che non è posseduto dal polo UDA?

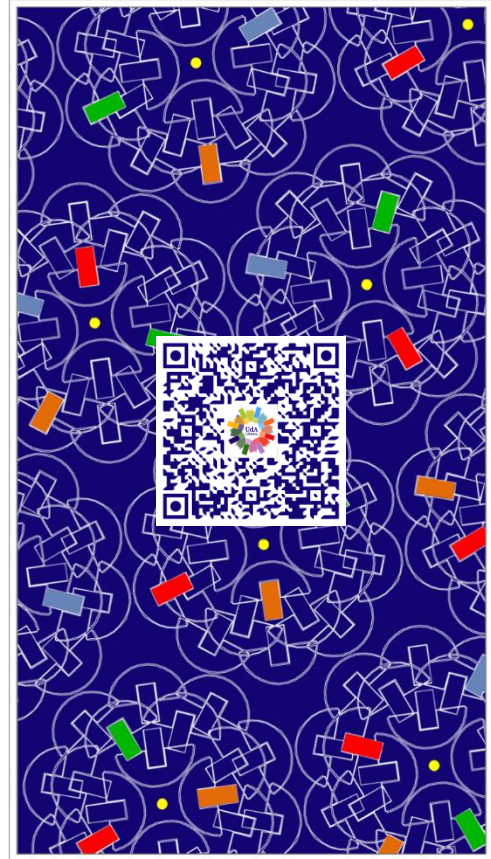
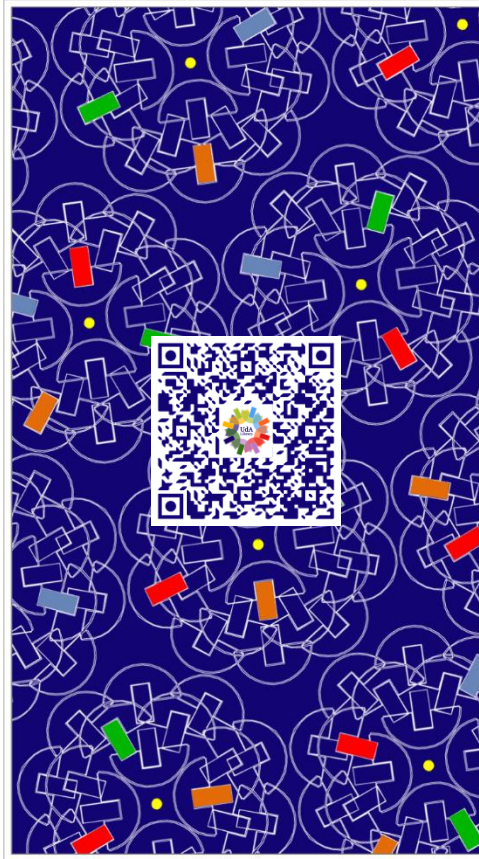
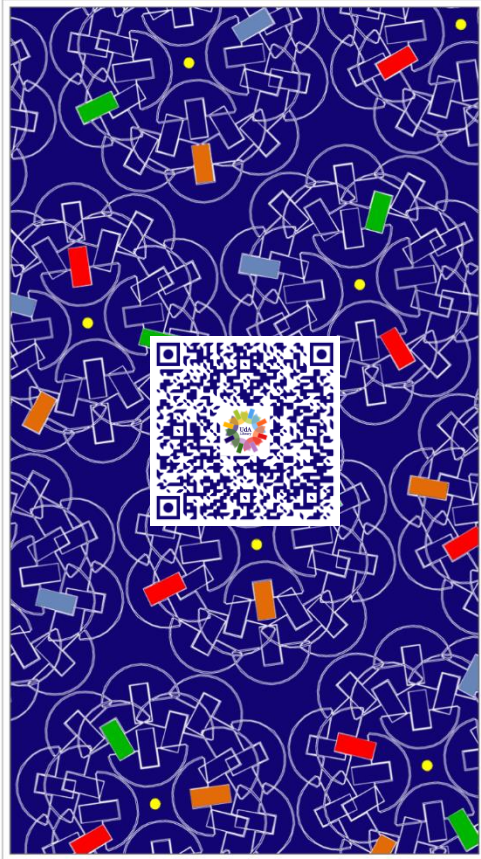
- Ti forniremo le fotocopie degli articoli e delle parti di libro attraverso il Servizio [Nilde](#) (Network Inter-Library Document Exchange) o servizio Document Delivery che permette di ottenere da altre biblioteche italiane ed estere il suddetto materiale bibliografico NON posseduto dalla nostra Biblioteca.
- Per sapere a chi è rivolto il servizio, gli orari, eventuali costi, visita la [pagina dedicata](#).


Biblioteca Polo Pescara

★
Come fare se mi occorre un solo capitolo di un libro o un articolo di rivista posseduti dalla Biblioteca?

- Puoi usufruire del Servizio riproduzioni che viene erogato mediante la scansione del materiale bibliografico e il salvataggio su supporto USB dell'utente.
- Per dettagli consultare la sezione [Servizio riproduzioni](#) nella nostra pagina web.

Biblioteca Polo Pescara



Come faccio a consultare un periodico? 

- Le riviste cartacee possono essere consultate presso la Sala periodici, situata in via Tirino 10, previa prenotazione.
- Per conoscere i dettagli ti invitiamo a consultare - tra il menù dei nostri Servizi - la pagina '[Consultazione in sede](#)' e '[Sala Periodici](#)'.

Biblioteca Polo Pescara

Posso consultare le tesi di laurea? 

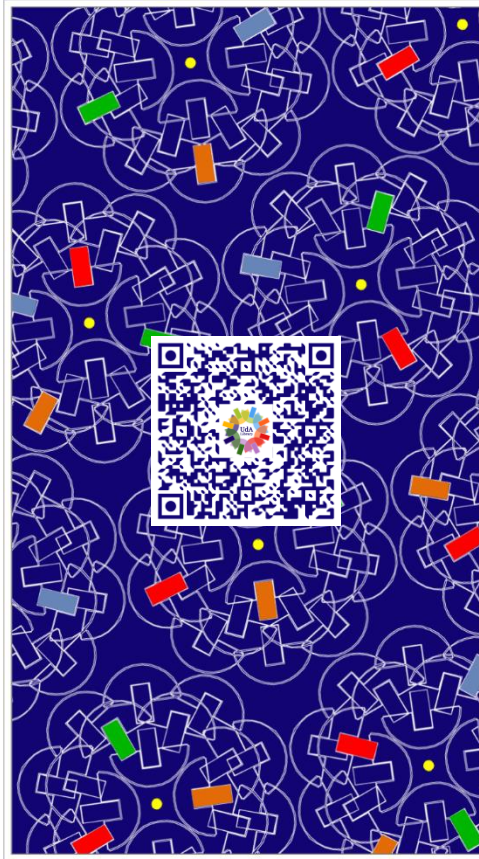
- Il servizio Consultazione Tesi di laurea consente al laureando la possibilità di visionare le tesi di Architettura dal 2006 in poi in formato digitale (su CD).
- Per conoscere i dettagli del Servizio ti invitiamo a consultare la pagina dedicata ('[Consultazione Tesi di Laurea](#)')


Biblioteca Polo Pescara

Cos'è lo Sportello Virtuale? 

È un servizio che offre assistenza personale in videoconferenza con una bibliotecaria: alla pagina "[Servizi](#)" della Biblioteca Polo Pescara potrai leggere come collegarti al servizio.


Biblioteca Polo Pescara



Ci sono servizi di assistenza alla ricerca bibliografica? 

- Il Servizio di assistenza alla ricerca bibliografica, o Reference, è un servizio di consulenza dedicato a tutti gli utenti istituzionali interessati ad accedere a tutte le risorse bibliografiche.
- Fornisce istruzioni e assistenza per l'uso degli strumenti di ricerca, banche dati, modalità di citazione bibliografica e stesura di bibliografie specializzate.

Biblioteca Polo Pescara

Posso usare il mio smartphone per accedere ai servizi della biblioteca? 

L'App UdaLibrary è l'applicazione ideata per smartphone e tablet con la quale l'utente può consultare il catalogo delle biblioteche aderenti al Polo UDA, gestire richieste di prestiti e prenotazioni, richiedere proroghe, creare bibliografie, salvare e condividere ricerche dal catalogo.

L'App "UdaLibrary" è scaricabile gratuitamente dagli store iOS e Android.

Biblioteca Polo Pescara

Da quali biblioteche è composto il Polo UDA? 

Il Polo dell'Università degli Studi "G. d'Annunzio" è costituito da 30 Biblioteche di diversa natura. Alle tre fondatrici, Biblioteca Medico-Scientifica, Biblioteca "E. Paratore" e Biblioteca Polo Pescara, si sono aggiunte negli anni 10 biblioteche di Dipartimento, 4 Comunali, 5 Scolastiche, 2 Musicali, gli Archivi di Stato di Chieti e Pescara e 3 Biblioteche di Enti privati, musei e fondazioni.

Biblioteca Polo Pescara

